

ЕС-WS-095650-GY

Настенный антивандальный шкаф, 9U,
Ш562хВ556хГ506мм, с замком ВС4
Арико, серый, (ШТА-9-298)

- ✓ Цельносварная конструкция
- ✓ Дверь - крышка с замком
- ✓ 3-х ригельный замок

Антивандальный шкаф ЕС-WS-095650-GY предназначены для размещения оборудования в подъездах, на чердаках, технических и иных помещениях и других зонах без контроля доступа.

Данный шкаф одно из самых надежных решений для размещения оборудования в технических помещениях, где в силу определенных обстоятельств невозможно полностью отследить или ограничить доступ посторонних лиц к оборудованию сетей связи.

Шкаф ЕС-WS-095650-GY состоит из корпуса с вертикальной поперечиной и крышки.

Корпус шкафа представляет собой металлическую конструкцию, сваренную в форме бокса, без лицевой стенки. Сзади боковых стенок корпуса по углам выполнены 4-е отверстия 57х40мм для ввода кабелей. Спереди боковых стенок корпуса приварены 2-е направляющие для крепления оборудования, усиленные подпятниками 4-е отверстия для крепления шкафа к стене \varnothing 16 мм и отверстия для естественной вентиляции воздуха.

Вертикальная поперечина закреплена на корпусе 2-мя болтами и представляет собой металлический уголок с наварным «ушком» для установки замка, поставляемого в комплекте со шкафом.

Корпус шкафа закрывается крышкой, которая представляет собой сварную металлическую конструкцию. Крышка выполняется из усиленного металла с усиливающими конструкцию металлическими уголками, наваренными на внутреннюю сторону крышки.

Замок поставляемый со шкафом навесного типа с цилиндрическим механизмом секретности.

В данном замке полностью исключен доступ к дужке: массивные чугунный и стальной корпусы толстыми стенками надежно защищают со всех сторон дужку от перепиливания и взлома ломом.

Максимальная допустимая распределенная нагрузка на шкаф составляет 100кг.

Покрытие шкафа - порошковое, ударопрочное, полимерно-эпоксидное, цвет светло-серый (RAL 7035).



- Вместимость - 9U
- Высота - 556 мм
- Ширина - 562 мм
- Глубина - 506 мм

Базовая комплектация:

Шкаф	1 шт.
Ключи	3 шт.
Направляющие 19"	2 шт.

Сопутствующие товары:

Крепежный комплект (винт, шайба, гайка): TLK-FPFP-50, уп-ка 50шт.
Блоки электрических розеток 19" на 8 гнезд: TLK-RS08P2-BK, TLK-RS08MF1-BK

ЕС-WS-095650-GY

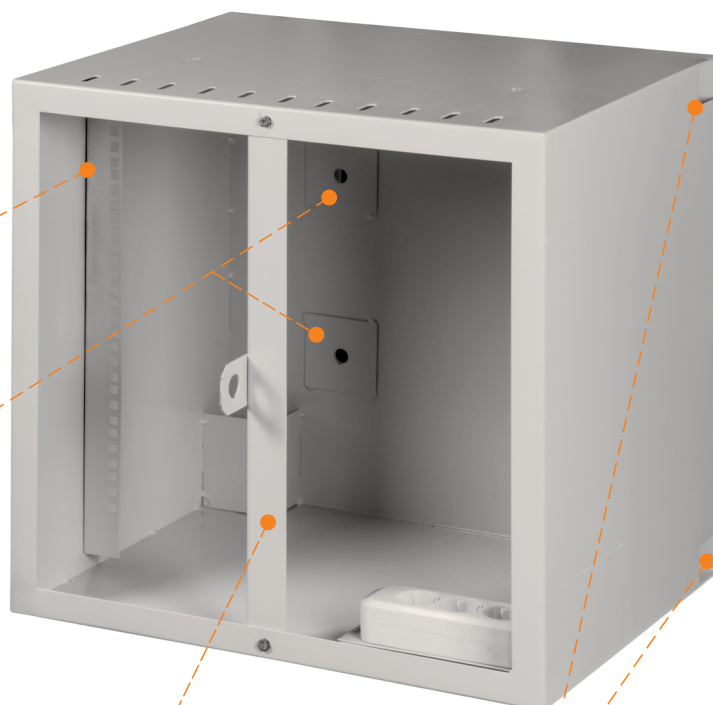
Производитель оставляет за собой право изменять внешний вид и характеристики товара, не снижая его потребительских свойств.



Навесной замок с ключами

19" направляющие

отверстия для крепления шкафа к стене $\varnothing 16$ мм



Вертикальная поперечина с наварным «ушком» для установки замка

Отверстия для ввода кабелей (57x40мм).

EC-WS-095650-GY

ХАРАКТЕРИСТИКИ

Артикул	EC-WS-095650-GY
Вместимость, U (44,45мм)	9
Габариты, ШxВxГ, мм	562x556x506
Полезная глубина, мм	430
Каркас	Листовая сталь 1,5мм
Дверь-крышка	Сдвижная, листовая сталь 2мм
Направляющие	Листовая сталь 1,2мм
Степень защиты	IP20
Максимально допустимая распределённая нагрузка	100 кг
Покрытие стали*	Порошковое, ударопрочное, полимерно-эпоксидное
Цвет	Светло-серый, RAL 7035

*Возможны другие цвета покрытия по индивидуальному заказу

ТАБЛИЦА СОВМЕСТИМЫХ АКСЕССУАРОВ

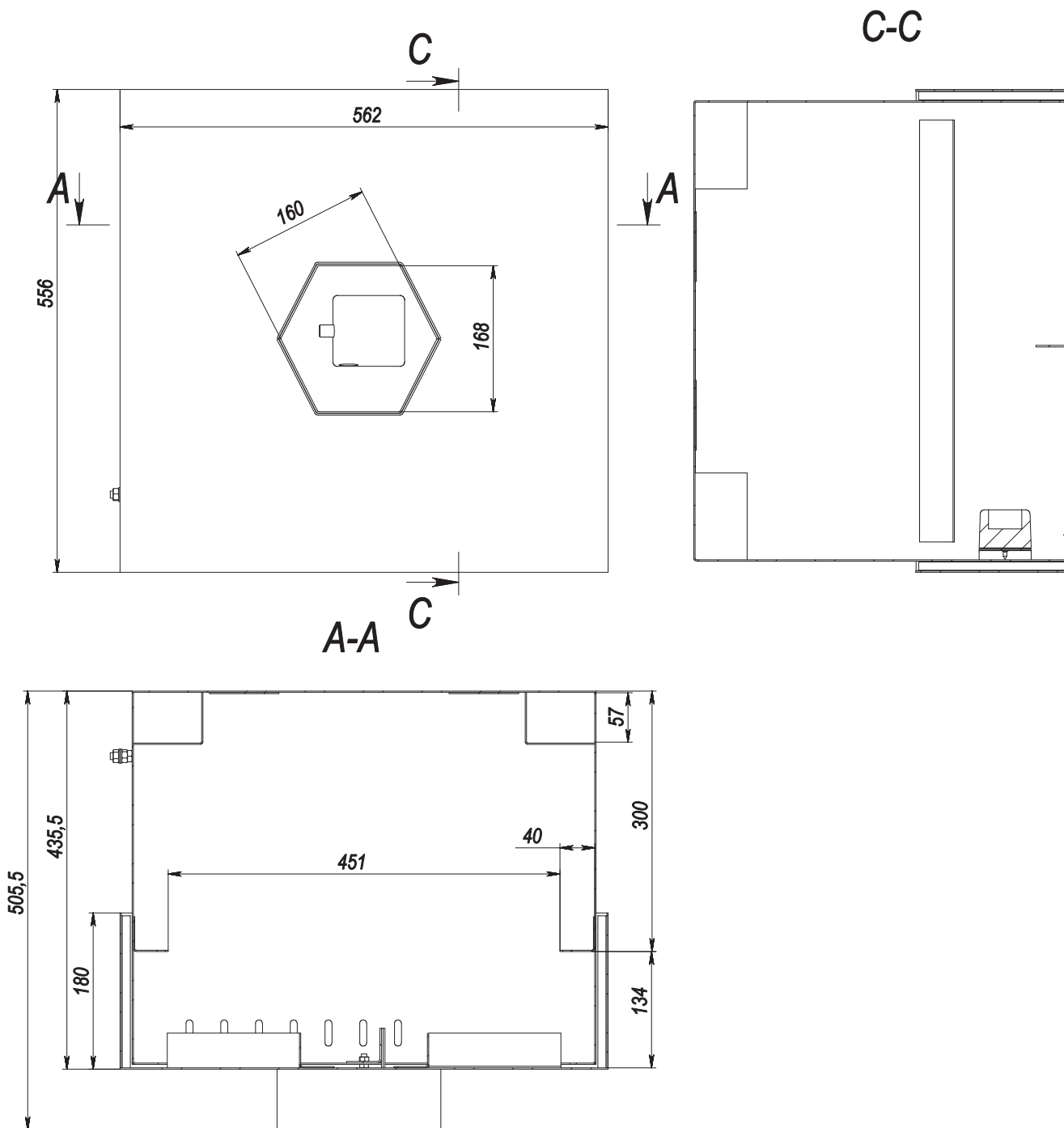
Артикул	Наименование
TLK-SHFR-200-BK	Полка 19" фронтальная 2U, глубиной 200мм, черная
TLK-SHFR-200-GY	Полка 19" фронтальная 2U, глубиной 200мм, серая

ТАБЛИЦА ЗАКАЗА

Артикул	Вместимость, U (44,45мм)	Цвет	Ширина, мм	Высота, мм	Глубина мм внешняя/полезная	Объем с упаковкой, м3	Масса с упаковкой, кг
EC-WS-095650-GY	9	Светло-серый	562	556	506/430	0,1581	30,6

Производитель оставляет за собой право изменять внешний вид и характеристики товара, не снижая его потребительских свойств.

ЧЕРТЕЖИ



Производитель оставляет за собой право изменять внешний вид и характеристики товара, не снижая его потребительских свойств.