

# БАСТИОН



## СВЕТИЛЬНИК АВАРИЙНОГО ОСВЕЩЕНИЯ SKAT LT-60 Li-ion



### РУКОВОДСТВО ПО ЭКСПЛУАТАЦИИ

*Благодарим Вас за выбор нашего светильника аварийного освещения  
SKAT LT-60 Li-ion.*

Светильник аварийного освещения **SKAT LT-60 Li-ion** (далее по тексту — светильник) на базе светодиодов с повышенной светоотдачей и большим сроком службы предназначен для обеспечения эвакуационного и резервного освещения в случае прекращения подачи электроэнергии.




#### ВНИМАНИЕ!

Светильник включается только при отсутствии сетевого напряжения, т.е. использоваться в качестве обычного светильника не может.

### ТЕХНИЧЕСКИЕ ХАРАКТЕРИСТИКИ

№ п/п	Наименование параметра	Значения параметра	
1	Напряжение питающей сети ~220 В, частотой 50±1 Гц с пределами изменения, В	<b>110...240</b>	
2	Количество светодиодов в светильнике, шт	<b>60</b>	
3	Сила света, мКд	<b>60x2500</b>	
4	<b>Аккумулятор резервного питания встроенный Li-ion напряжением 3,7 В емкостью 2200 мАч</b>		
5	Время работы в резерве*, ч	в режиме «LOW»	<b>4</b>
		в режиме «HIGH»	<b>1,5</b>
6	Габаритные размеры ШxГxВ, не более, мм	без упаковки	<b>334x31x39</b>
		в упаковке	<b>408x37x45</b>
7	Масса, НЕТТО (БРУТТО), кг, не более	<b>0,22 (0,26)</b>	
8	Диапазон рабочих температур, °С	<b>+5...+40</b>	
9	Относительная влажность воздуха при 25 °С, %, не более	<b>80</b>	

№ п/п	Наименование параметра	Значения параметра
	<b>ВНИМАНИЕ! Не допускается наличия в воздухе токопроводящей пыли и паров агрессивных веществ (кислот, щелочей и т. п.)</b>	
10	Степень защиты оболочкой по ГОСТ 14254-96	<b>IP20</b>

Примечание:

\* Зависит от состояния аккумулятора.

## УСТРОЙСТВО И РАБОТА

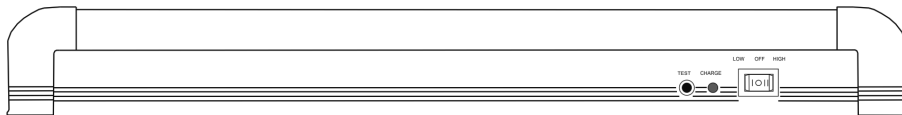
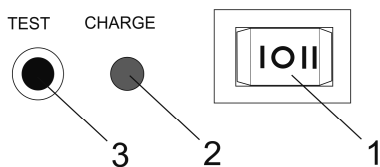


Рисунок 1 – общий вид светильника

Для включения светильника перевести выключатель 1 (см. рисунок 2) из положения «OFF» в положение «LOW» (пониженная мощность свечения) или «HIGH» (полная мощность свечения).



1 - Выключатель/переключатель мощности свечения светильника

2 - Индикатор заряда CHARGE

3 - Кнопка TEST

Рисунок 2 – назначение органов управления и индикации

При этом:

- при наличии сети будут светиться индикаторы «POWER» и «CHARGE», светильник перейдет в режим «заряд» (первая зарядка батареи проводится не менее 24 ч);
- при отсутствии сети светильник автоматически перейдет в режим «резерв» и включится.

Кнопка «TEST» предназначена для проверки работоспособности светильника и имитирует пропадание сетевого напряжения.

Совет: для увеличения времени работы от АКБ рекомендуется включать светильник на пониженную мощность свечения «LOW».

## ГАРАНТИЙНЫЕ ОБЯЗАТЕЛЬСТВА

**Срок гарантии устанавливается 12 месяцев** со дня продажи. Если дата продажи не указана, срок гарантии исчисляется с момента (даты) выпуска.

Предприятие-изготовитель гарантирует соответствие заявленным параметрам при соблюдении потребителем условий эксплуатации.

При наличии внешних повреждений корпуса и следов вмешательства в конструкцию гарантийное обслуживание не производится.

Гарантийное обслуживание производится предприятием-изготовителем

ИЗГОТОВИТЕЛЬ

**БАСТИОН**

