

УЛИЧНАЯ IP КАМЕРА ICV461R

Руководство по эксплуатации



Благодарим Вас за использование данного продукта. Пожалуйста, перед использованием ознакомьтесь с краткой инструкцией по эксплуатации

1 Распаковка

1. Проверьте внешний вид устройства
2. Проверьте комплект поставки

Комплектность

| Наименование | Количество |
|--------------|------------|
| IP камера | 1 |
| CD диск | 1 |
| Инструкция | 1 |

2 Основные положения

Благодарим Вас за использование данного продукта. Пожалуйста, перед использованием ознакомьтесь с краткой инструкцией по эксплуатации

1. Перед подключением камеры убедитесь в работоспособности Вашего блока питания
2. Не разбирайте самостоятельно камеру
3. Не закрывайте на длительное время датчик освещения и объектив, это может привести к выходу из строя матрицы.
4. Для очистки объектива используйте специальные ткани и жидкости
5. Не устанавливайте камеру рядом с кондиционером, это может привести к образованию конденсата.
6. При установке, ремонте или очистке оборудования, убедитесь что питание выключено
7. Не устанавливайте камеру рядом с открытыми источниками тепла, это может привести к ее перегреву и выходу из строя.
8. Демонтаж оборудования должны производить только квалифицированные специалисты.
9. Не направляйте в камеру луч от лазерной указки
10. Используйте грозозащиту
11. Не соблюдение данных правил снимает гарантийные обязательства

Примечания:

- Соблюдайте полярность, ток и напряжение питания подводимое для оборудования.
- Если Вы не используете грозозащиту, то при грозе обесточьте оборудование
- Для передачи видео высокого качества, проверьте качество вашей сети.

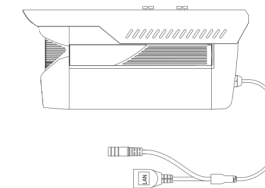
3 Основные харак-ки

1. Поддержка BLC
2. Поддержка WEB через IE
3. Двойной поток
4. OSD меню
5. Поддержка детектора движения и зон маскирования
6. Поддержка ONVIF2.4
7. Поддержка P2P

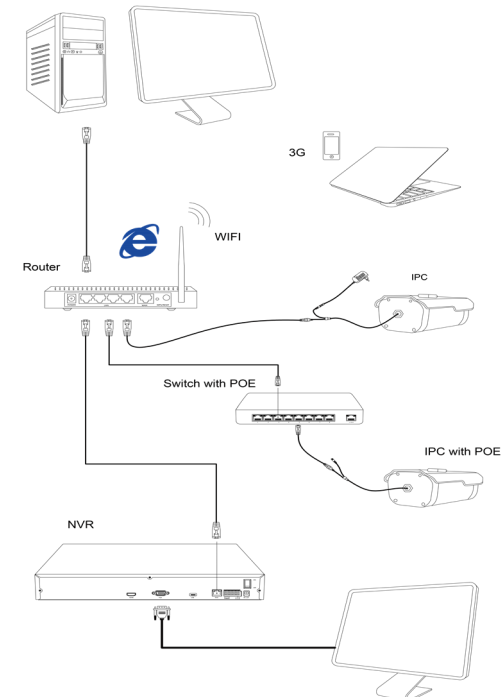
| | |
|--------------------------|---|
| Матрица | 1/3" High-resolution CMOS Sensor |
| Чувствительность | 0.01Lux |
| Объектив | 2,7-13.5 мм моторизированный (5X Zoom) |
| Режим День/ночь | ИК-фильтр |
| Дальность ИК | 40 м |
| Компрессия | H.264/H.265 |
| Битрейт | 64-12000Kbps |
| Разрешение | 2688*1520 20 к.сек |
| Тревога | Детектор движения |
| Протокол | TCP/IP、HTTP、DHCP、FTP、DNS、DDNS、RTSP、NTP、SMTP |
| Сеть | RJ45 (10M/100M) |
| Температура эксплуатации | -40°C ~ 55°C |
| Влажность | 0%-90%RH Without Condensation |
| Питание | DC12V±5% / PoE(802.3af) |
| Размеры | 275 x 91x 80mm |

4 Подключение

Пример подключение IP камеры



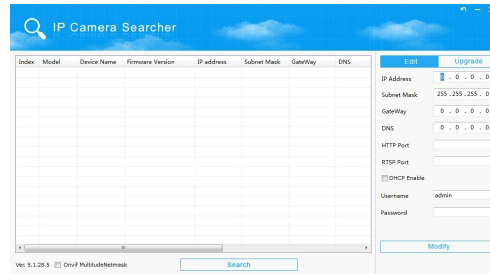
| № | Наименование |
|---|----------------|
| 1 | Питание 12В DC |
| 2 | Сеть Lan |



5 Настройка

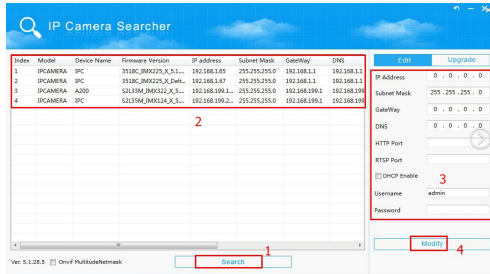
1. Установка

Для поиска камер в сети установите и запустите программу "IP Search.exe" Нажмите кнопку «Search»



2. Изменение настроек камер

По окончании сканирования в программе будут отображены найденные камеры, выберете одну из списка и отредактируйте нужные Вам параметры



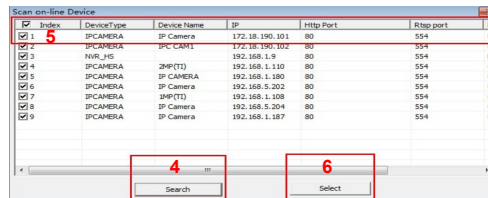
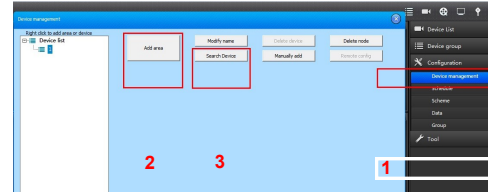
7 CMS

1. Установка CMS

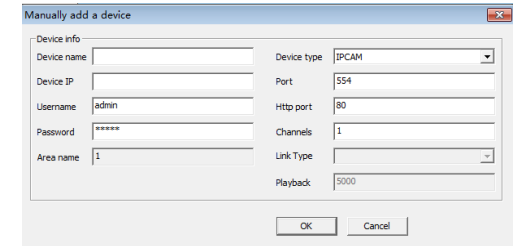
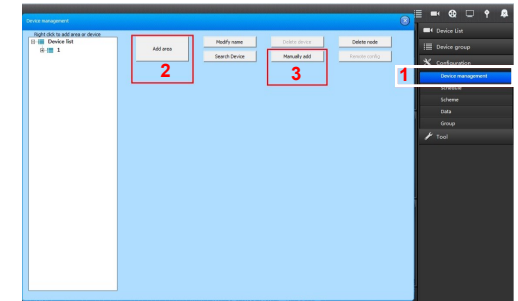
Установите на компьютер программу CMS .

2. Поиск устройств

Запустите поиск как указано на рисунке ниже



※ Изменение настроек камер



6 Подключение через IE

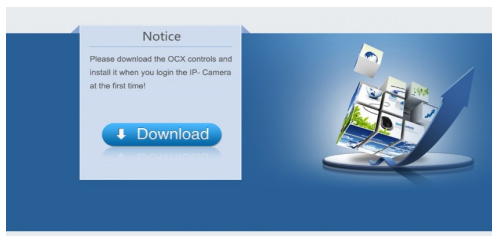
1. Настройка браузера

Откройте браузер IE, кликните Свойства→ Свойства обозревателя→ Безопасность→ установите все галочки в полях Active X

2. Адрес по умолчанию <http://192.168.1.168>

3. Установка доп. модуля

Для просмотра камеры необходимо установить дополнительный модуль OCX control.



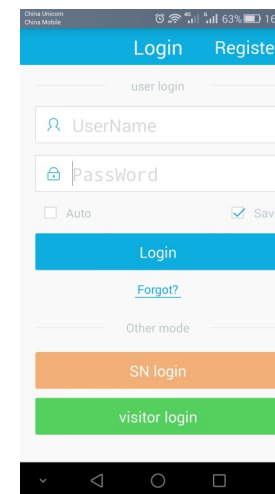
4. Логин и пароль

По умолчанию логин и пароль **admin**



8 Мобильный клиент

1. Установите на мобильное устройство клиент "FREEIP"



2. Добавьте нужную Вам камеру с помощью QR-кода

