

**ИНСТРУКЦИЯ ПОЛЬЗОВАТЕЛЯ  
на IP-видеокамеры.**

Спасибо за выбор оборудования MASTER!  
Перед установкой и работой,  
обязательно прочитайте данную инструкцию пользователя.

## 1. Поиск IP-видеокамеры и настройка параметров.

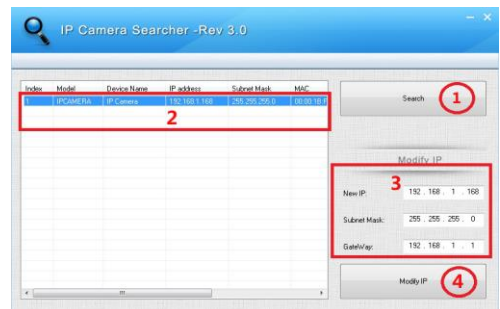
### 1.1. Поиск устройств.

Установите программу «IP Search.exe», и запустите её как показано на рисунке.



### 1.2. Изменение IP адреса устройства.

Убедитесь, что IP-видеокамера подключена, затем нажмите кнопку «Search» для ее поиска. Если Вам необходимо изменить параметры IP-видеокамеры, нажмите кнопку «Modify IP», и подтвердите изменения как показано на картинке.



## 2. Подключение к камере через браузер.

### 2.1. Настройка браузера.

Откройте Ваш браузер IE, и войдите в раздел «Настройки»/«Свойство обозревателя»/ «Безопасность»/ «Другой» / «Управление ActiveX и плагинов, и установите «Все включить».

2.2. Введите IP-адрес. Адрес по умолчанию <http://192.168.1.168>

## 3. Установка ActiveX.

При первом включение вам будет предложено установить дополнительную программу. Нажмите кнопку «Download» и установите программу «ОСХ» как показано на картинке.



## 4. Авторизация

Обновите страницу браузера и введите имя пользователя и пароль. По умолчанию имя пользователя и пароль «admin».

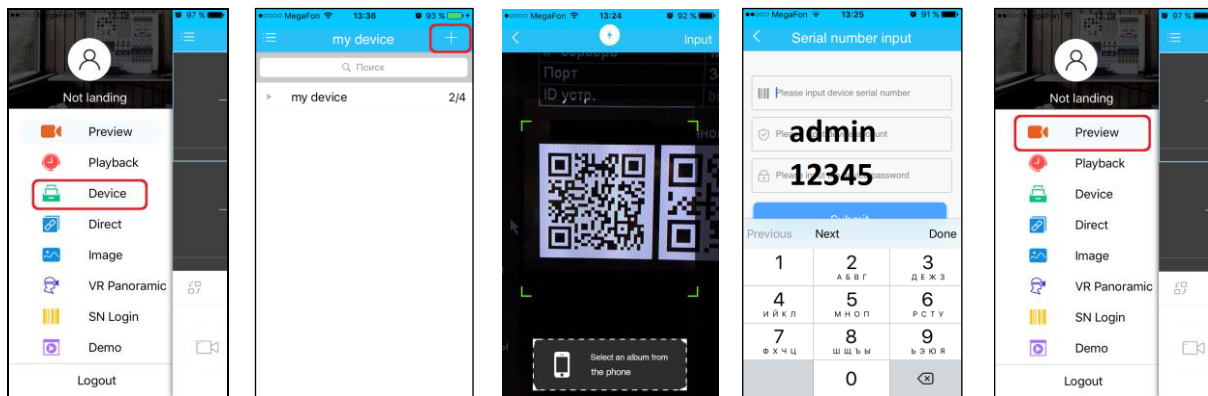


## 5. Удаленное соединение с мобильными устройствами на базе операционных систем Android или IOS.

5.1. Скачайте и установите приложение «**FREEIP PRO**». Для этого зайдите в магазин приложений Google Play Market или App Store, и в поиске введите «**FREEIP PRO**». Установите программу на Ваше устройство.

5.2. Добавление устройств.

Выполните вход в программу и установите серийный номер Вашего устройства или произведите сканирование QR-кода.



## 6. Комплектация

№	Наименование	Количество
1	IP- видеокамера	1
2	CD-диск	1
3	Инструкция	1